



DOMY POD TOPOLAMI

# LOKAL

# 3

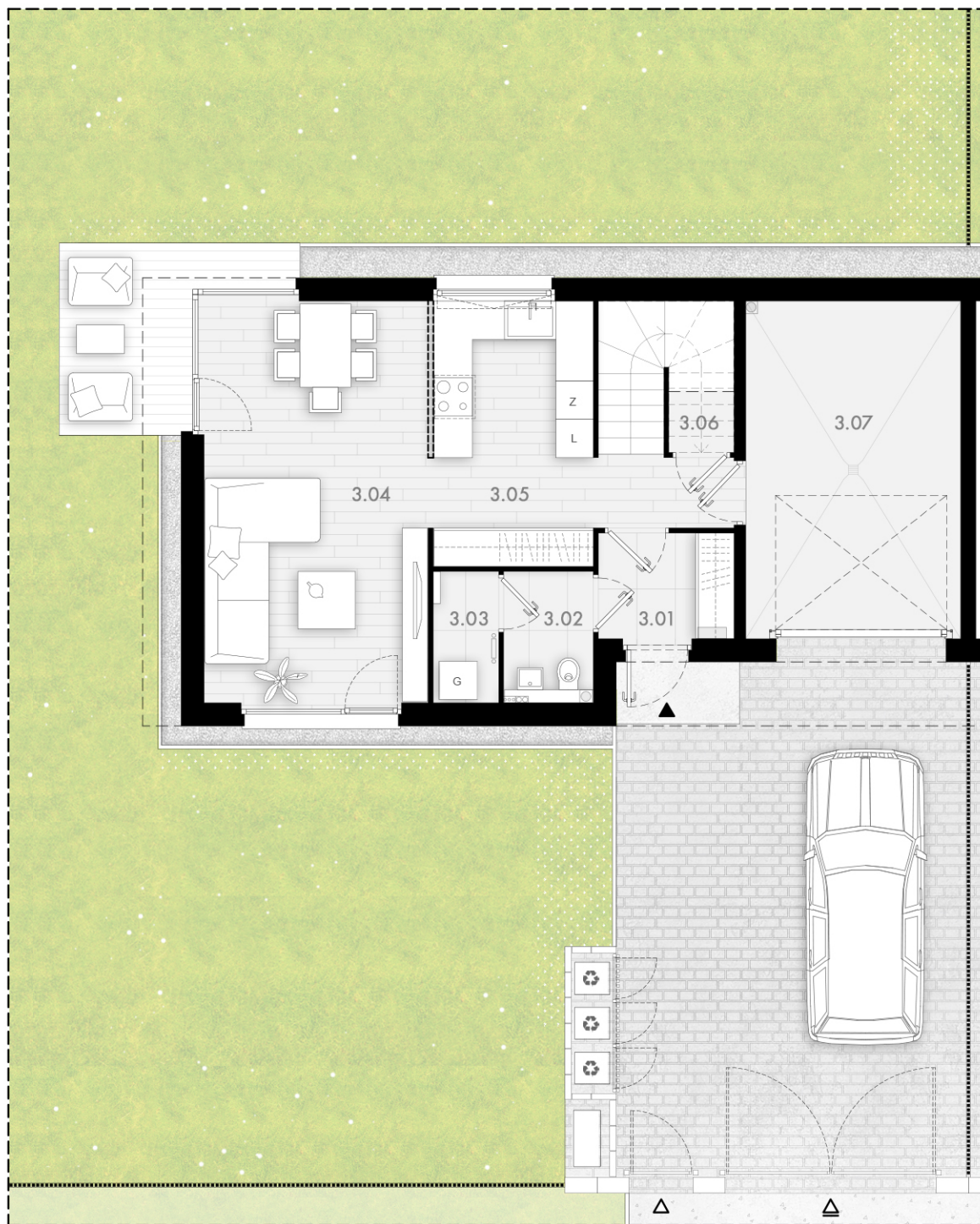
POWIERZCHNIA UŻYTKOWA BEZ SCHODÓW: 118,07 m<sup>2</sup>  
POWIERZCHNIA UŻYTKOWA ZE SCHODAMI: 122,85 m<sup>2</sup>  
POWIERZCHNIA PRZYNALEŻNA DZIAŁKI: 550 m<sup>2</sup>

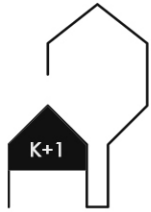
## PARTER

3.01	HOL WEJŚCIOWY	3,39 m <sup>2</sup>
3.02	ŁAZIENKA	2,77 m <sup>2</sup>
3.03	POM. TECHNICZNE	2,00 m <sup>2</sup>
3.04	POKÓJ DZIENNY	22,07 m <sup>2</sup>
3.05	KUCHNIA	12,61 m <sup>2</sup>
3.06	SCHOWEK	1,62 m <sup>2</sup>
3.07	GARAŻ	17,48 m <sup>2</sup>

ŁĄCZNIE 61,94 m<sup>2</sup>

Powierzchnia użytkowa lokalu jest określona zgodnie z normą PN-ISO 9836 tj. w stanie wykończonym na poziomie podłogi. Przedstawiona aranżacja i wykończenie mają charakter wyłącznie przykładowy. W szczególności, nie wchodzi w skład oferty elementy aranżacyjne lokalu (wykończenie posadzek, wyposażenie łazienek, meble, AGD, elementy dekoracyjne itp.), jak również układ kolorów i sposób malowania.





DOMY POD TOPOLAMI

# LOKAL 3

# 3

POWIERZCHNIA UŻYTKOWA BEZ SCHODÓW: 118,07 m<sup>2</sup>  
POWIERZCHNIA UŻYTKOWA ZE SCHODAMI: 122,85 m<sup>2</sup>  
POWIERZCHNIA PRZYNALEŻNA DZIAŁKI: 550 m<sup>2</sup>

## PIĘTRO

3.08	KORYTARZ	7,52 m <sup>2</sup>
3.09	SYPIALNIA I	9,65 m <sup>2</sup>
3.10	ŁAZIENKA	6,62 m <sup>2</sup>
3.11	SYPIALNIA II	11,97 m <sup>2</sup>
3.12	GARDEROBA	5,04 m <sup>2</sup>
3.13	SYPIALNIA III	11,14 m <sup>2</sup>
3.14	ŁAZIENKA	4,19 m <sup>2</sup>
3.15	KLATKA SCHODOWA	4,78 m <sup>2</sup>
ŁĄCZNIE		60,91 m <sup>2</sup>

Powierzchnia użytkowa lokalu jest określona zgodnie z normą PN-ISO 9836 tj. w stanie wykończonym na poziomie podłogi. Przedstawiona aranżacja i wykończenie mają charakter wyłącznie przykładowy. W szczególności, nie wchodzi w skład oferty elementy aranżacyjne lokalu (wykończenie posadzek, wyposażenie łazienek, meble, AGD, elementy dekoracyjne itp.), jak również układ kolorów i sposób malowania.

