



DOMY POD TOPOLAMI

LOKAL

2

POWIERZCHNIA UŻYTKOWA BEZ SCHODÓW: 118,86 m²

POWIERZCHNIA UŻYTKOWA ZE SCHODAMI: 123,70 m²

POWIERZCHNIA PRZYNALEŻNA DZIAŁKI: 502 m²

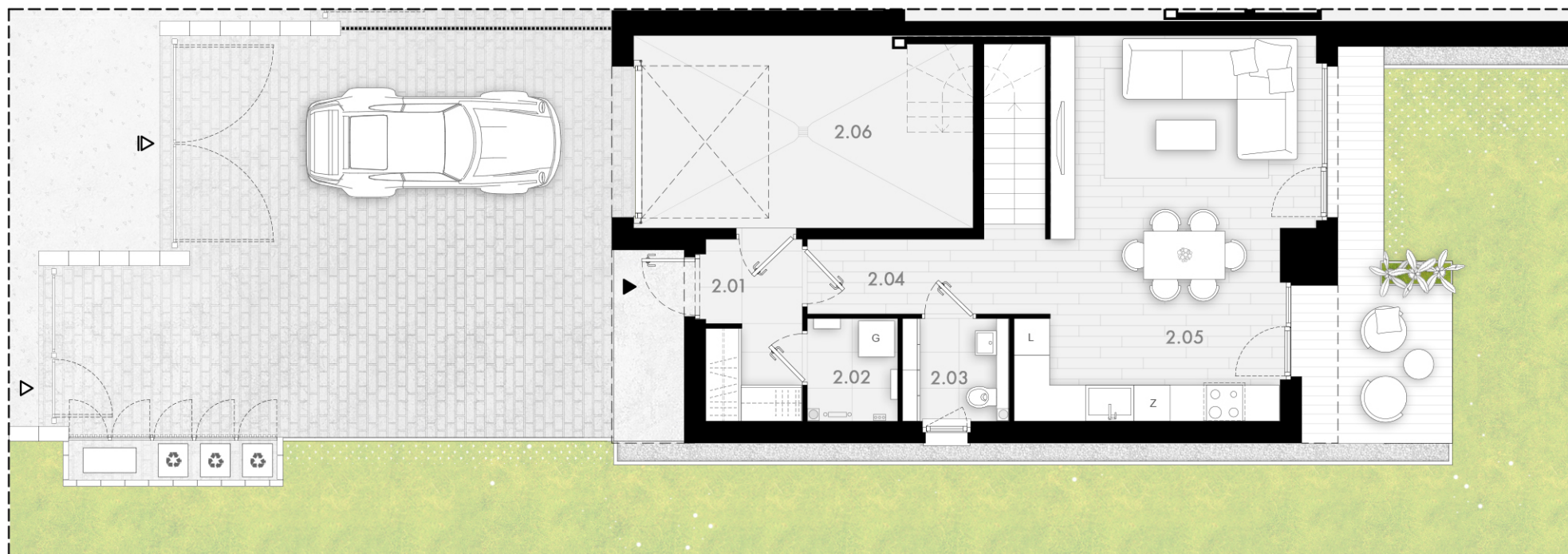
Powierzchnia użytkowa lokalu jest określona zgodnie z normą PN-ISO 9836 tj. w stanie wykończonym na poziomie podłogi. Przedstawiona aranżacja i wykończenie mają charakter wyłącznie przykładowy. W szczególności, nie wchodzi w skład oferty elementy aranżacyjne lokalu (wykończenie posadzek, wyposażenie łazienek, meble, AGD, elementy dekoracyjne itp.), jak również układ kolorów i sposób malowania.

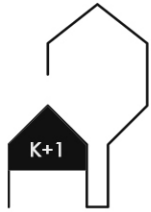
PARTER

2.01	HOL WEJŚCIOWY	4,63 m ²
2.02	POM. TECHNICZNE	2,46 m ²
2.03	ŁAZIENKA	2,91 m ²
2.04	KOMUNIKACJA	5,14 m ²
2.05	POKÓJ Z ANEKSEM KUCHENNYM	26,94 m ²
2.06	GARAŻ	17,49 m ²

ŁĄCZNIE

59,57 m²





DOMY POD TOPOLAMI

LOKAL

2

POWIERZCHNIA UŻYTKOWA BEZ SCHODÓW: 118,86 m²
POWIERZCHNIA UŻYTKOWA ZE SCHODAMI: 123,70 m²
POWIERZCHNIA PRZYNALEŻNA DZIAŁKI: 502 m²

Powierzchnia użytkowa lokalu jest określona zgodnie z normą PN-ISO 9836 tj. w stanie wykończonym na poziomie podłogi. Przedstawiona aranżacja i wykończenie mają charakter wyłącznie przykładowy. W szczególności, nie wchodzi w skład oferty elementy aranżacyjne lokalu (wykończenie posadzek, wyposażenie łazienek, meble, AGD, elementy dekoracyjne itp.), jak również układ kolorów i sposób malowania.

PIĘTRO

2.07	KORYTARZ	6,94 m ²
2.08	SYPIALNIA I	12,61 m ²
2.09	SYPIALNIA II	10,08 m ²
2.10	ŁAZIENKA	4,32 m ²
2.11	ŁAZIENKA	3,45 m ²
2.12	SYPIALNIA III	9,57 m ²
2.13	SYPIALNIA IV	12,32 m ²
2.14	KLATKA SCHODOWA	4,84 m ²
ŁĄCZNIE		64,13 m ²

