



DOMY POD JABŁONIAMI

LOKAL

4

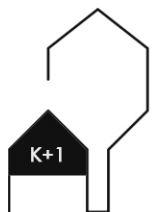
POWIERZCHNIA UŻYTKOWA BEZ SCHODÓW: 85,24 m²
POWIERZCHNIA UŻYTKOWA ZE SCHODAMI: 89,54 m²
POWIERZCHNIA PRZYNALEŻNA DZIAŁKI: 323 m²

PARTER

4.01	HOL WEJŚCIOWY	5,37 m ²
4.02	GARDEROBA	2,86 m ²
4.03	ŁAZIENKA	2,78 m ²
4.04	SCHOWEK	1,17 m ²
4.05	POKÓJ Z ANEKSEM KUCHENNYM	28,93 m ²
ŁĄCZNIE		41,11 m ²

Powierzchnia użytkowa lokalu jest określona zgodnie z normą PN-ISO 9836 tj. w stanie wykończonym na poziomie podłogi. Przedstawiona aranżacja i wykończenie mają charakter wyłącznie przykładowy. W szczególności, nie wchodzi w skład oferty elementy aranżacyjne lokalu (wykończenie posadzek, wyposażenie łazienek, meble, AGD, elementy dekoracyjne itp.), jak również układ kolorów i sposób malowania.





DOMY POD JABŁONIAMI

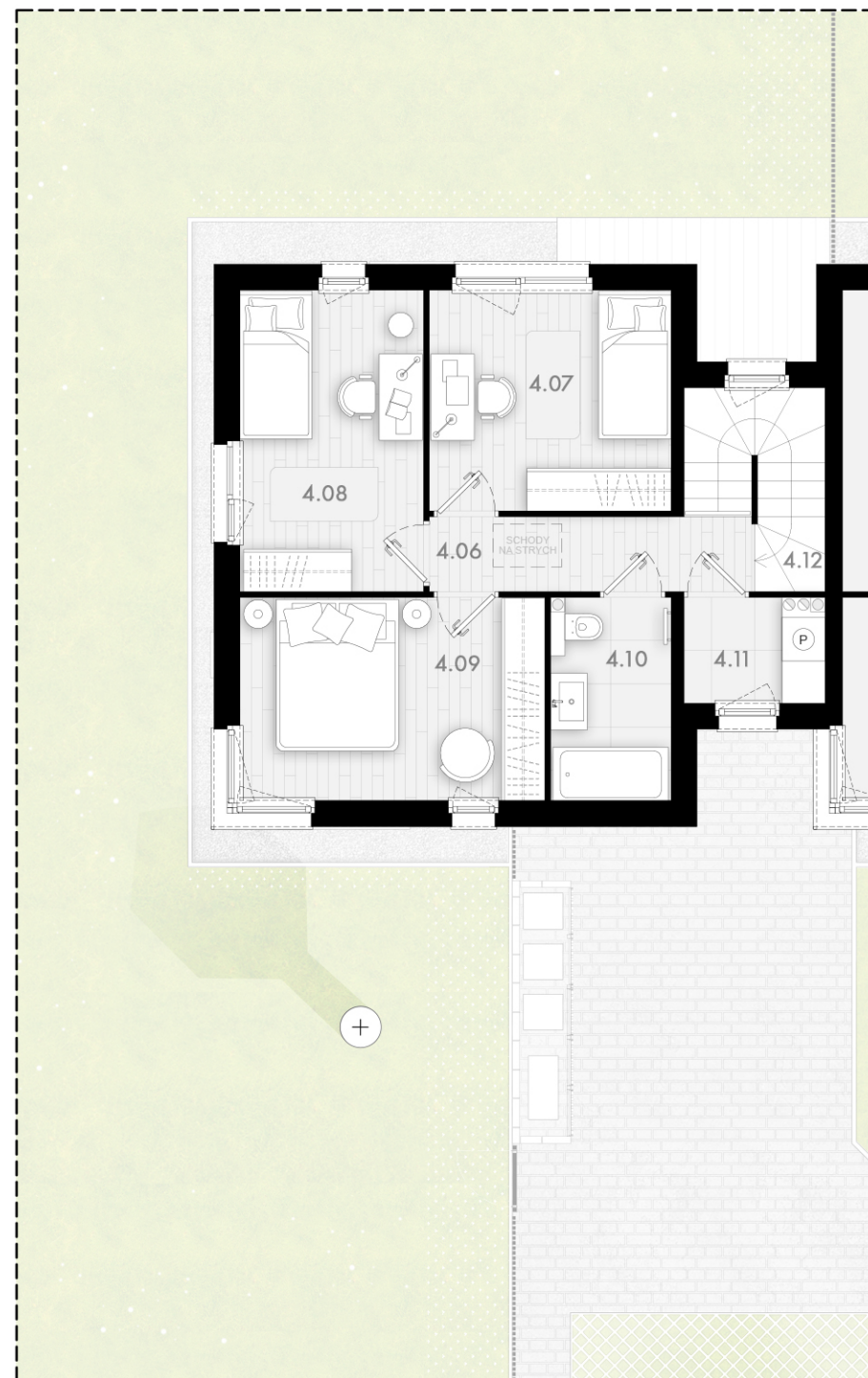
LOKAL

4

POWIERZCHNIA UŻYTKOWA BEZ SCHODÓW: 85,24 m²
POWIERZCHNIA UŻYTKOWA ZE SCHODAMI: 89,54 m²
POWIERZCHNIA PRZYNALEŻNA DZIAŁKI: 323 m²

PIĘTRO

4.06	KORYTARZ	4,53 m ²
4.07	SYPIALNIA I	10,06 m ²
4.08	SYPIALNIA II	10,46 m ²
4.09	SYPIALNIA III	11,72 m ²
4.10	ŁAZIENKA	4,58 m ²
4.11	PRALNIA	2,78 m ²
4.12	KLATKA SCHODOWA	4,30 m ²
ŁĄCZNIE		48,43 m ²



Powierzchnia użytkowa lokalu jest określona zgodnie z normą PN-ISO 9836 tj. w stanie wykończonym na poziomie podłogi. Przedstawiona aranżacja i wykończenie mają charakter wyłącznie przykładowy. W szczególności, nie wchodzi w skład oferty elementy aranżacyjne lokalu (wykończenie posadzek, wyposażenie łazienek, meble, AGD, elementy dekoracyjne itp.), jak również układ kolorów i sposób malowania.