



DOMY POD JABŁONIAMI

LOKAL

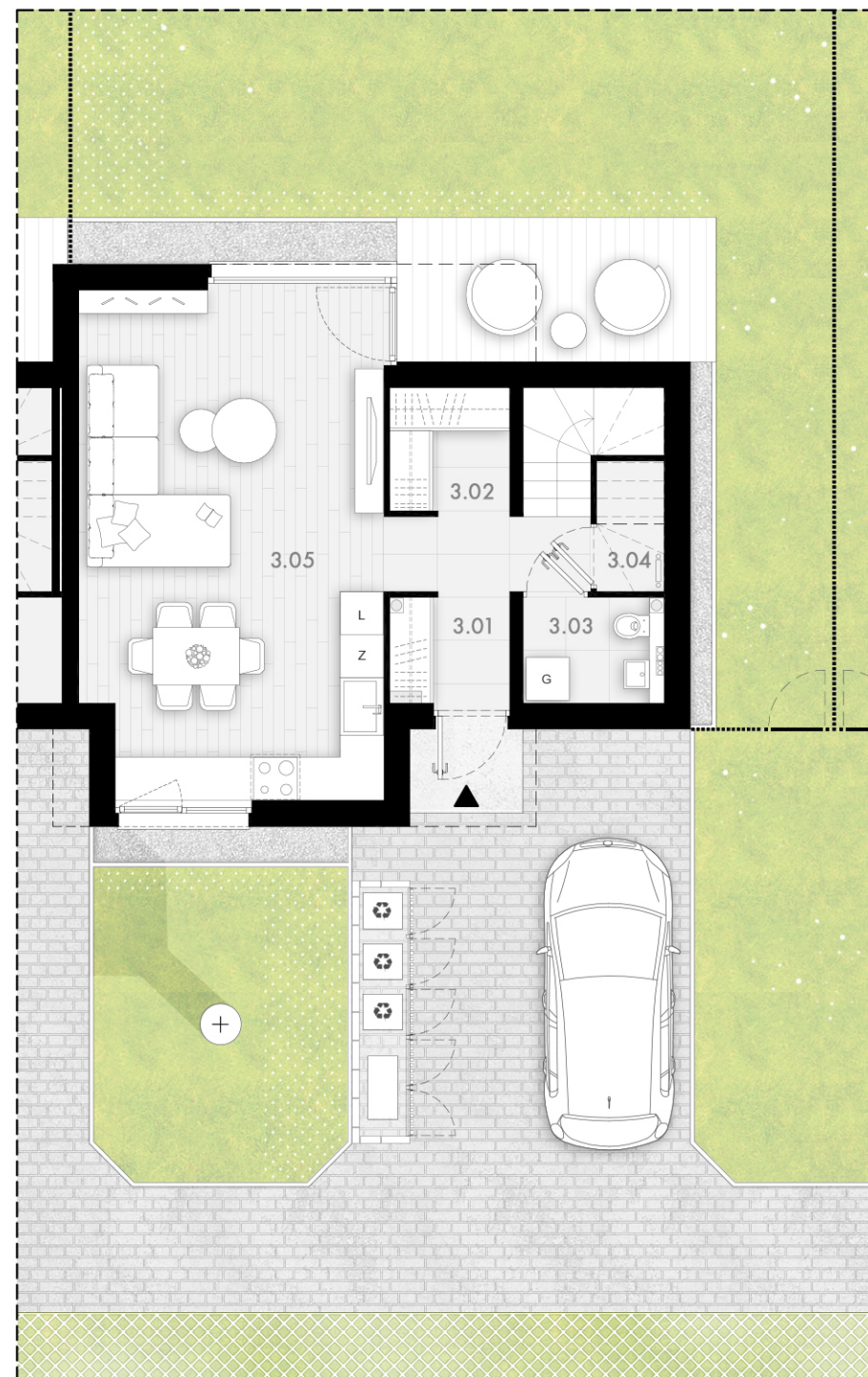
3

POWIERZCHNIA UŻYTKOWA BEZ SCHODÓW: 85,44 m²
POWIERZCHNIA UŻYTKOWA ZE SCHODAMI: 89,74 m²
POWIERZCHNIA PRZYNALEŻNA DZIAŁKI: 200 m²

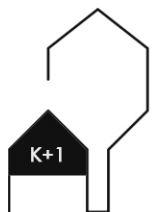
PARTER

3.01	HOL WEJŚCIOWY	5,37 m ²
3.02	GARDEROBA	2,86 m ²
3.03	ŁAZIENKA	2,78 m ²
3.04	SCHOWEK	1,37 m ²
3.05	POKÓJ Z ANEKSEM KUCHENNYM	28,93 m ²

ŁĄCZNIE 41,31 m²



Powierzchnia użytkowa lokalu jest określona zgodnie z normą PN-ISO 9836 tj. w stanie wykończonym na poziomie podłogi. Przedstawiona aranżacja i wykończenie mają charakter wyłącznie przykładowy. W szczególności, nie wchodzi w skład oferty elementy aranżacyjne lokalu (wykończenie posadzek, wyposażenie łazienek, meble, AGD, elementy dekoracyjne itp.), jak również układ kolorów i sposób malowania.



DOMY POD JABŁONIAMI

LOKAL

3

POWIERZCHNIA UŻYTKOWA BEZ SCHODÓW: 85,44 m²

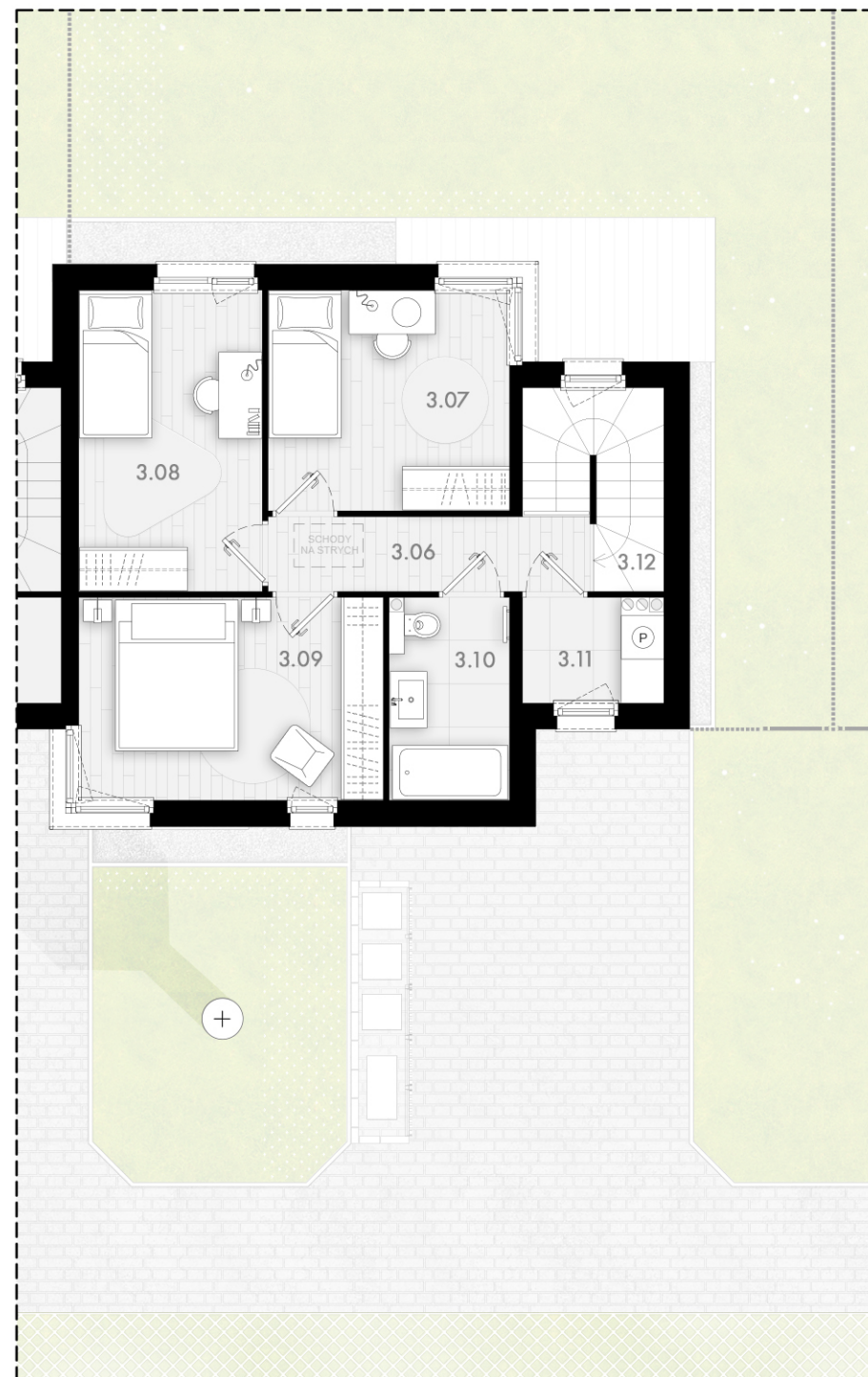
POWIERZCHNIA UŻYTKOWA ZE SCHODAMI: 89,74 m²

POWIERZCHNIA PRZYNALEŻNA DZIAŁKI: 200 m²

PIĘTRO

3.06	KORYTARZ	4,53 m ²
3.07	SYPIALNIA I	10,06 m ²
3.08	SYPIALNIA II	10,46 m ²
3.09	SYPIALNIA III	11,72 m ²
3.10	ŁAZIENKA	4,58 m ²
3.11	PRALNIA	2,78 m ²
3.12	KLATKA SCHODOWA	4,30 m ²

ŁĄCZNIE 48,43 m²



Powierzchnia użytkowa lokalu jest określona zgodnie z normą PN-ISO 9836 tj. w stanie wykończonym na poziomie podłogi. Przedstawiona aranżacja i wykończenie mają charakter wyłącznie przykładowy. W szczególności, nie wchodzi w skład oferty elementy aranżacyjne lokalu (wykończenie posadzek, wyposażenie łazienek, meble, AGD, elementy dekoracyjne itp.), jak również układ kolorów i sposób malowania.