



DOMY POD JABŁONIAMI

# LOKAL

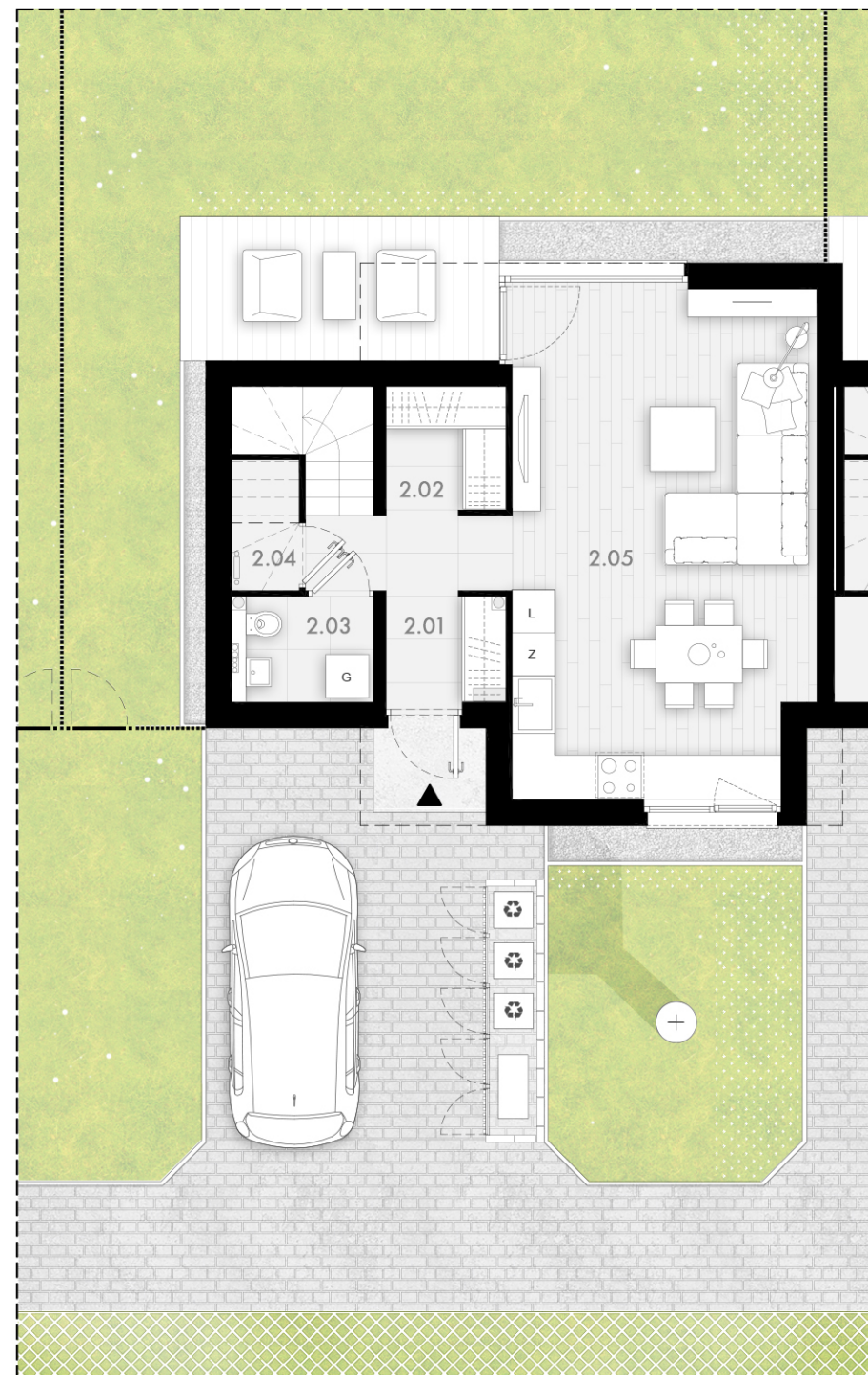
# 2

POWIERZCHNIA UŻYTKOWA BEZ SCHODÓW: 85,44 m<sup>2</sup>  
POWIERZCHNIA UŻYTKOWA ZE SCHODAMI: 89,74 m<sup>2</sup>  
POWIERZCHNIA PRZYNALEŻNA DZIAŁKI: 200 m<sup>2</sup>

## PARTER

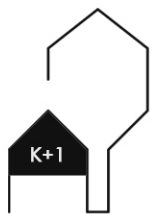
2.01	HOL WEJŚCIOWY	5,37 m <sup>2</sup>
2.02	GARDEROBA	2,86 m <sup>2</sup>
2.03	ŁAZIENKA	2,78 m <sup>2</sup>
2.04	SCHOWEK	1,37 m <sup>2</sup>
2.05	POKÓJ Z ANEKSEM KUCHENNYM	28,93 m <sup>2</sup>

ŁĄCZNIE 41,31 m<sup>2</sup>



Powierzchnia użytkowa lokalu jest określona zgodnie z normą PN-ISO 9836 tj. w stanie wykończonym na poziomie podłogi. Przedstawiona aranżacja i wykończenie mają charakter wyłącznie przykładowy. W szczególności, nie wchodzi w skład oferty elementy aranżacyjne lokalu (wykończenie posadzek, wyposażenie łazienek, meble, AGD, elementy dekoracyjne itp.), jak również układ kolorów i sposób malowania.





DOMY POD JABŁONIAMI

# LOKAL

# 2

POWIERZCHNIA UŻYTKOWA BEZ SCHODÓW: 85,44 m<sup>2</sup>  
POWIERZCHNIA UŻYTKOWA ZE SCHODAMI: 89,74 m<sup>2</sup>  
POWIERZCHNIA PRZYNALEŻNA DZIAŁKI: 200 m<sup>2</sup>

## PIĘTRO

2.06	KORYTARZ	4,53 m <sup>2</sup>
2.07	SYPIALNIA I	10,06 m <sup>2</sup>
2.08	SYPIALNIA II	10,46 m <sup>2</sup>
2.09	SYPIALNIA III	11,72 m <sup>2</sup>
2.10	ŁAZIENKA	4,58 m <sup>2</sup>
2.11	PRALNIA	2,78 m <sup>2</sup>
2.12	KLATKA SCHODOWA	4,30 m <sup>2</sup>
ŁĄCZNIE		48,43 m <sup>2</sup>

Powierzchnia użytkowa lokalu jest określona zgodnie z normą PN-ISO 9836 tj. w stanie wykończonym na poziomie podłogi. Przedstawiona aranżacja i wykończenie mają charakter wyłącznie przykładowy. W szczególności, nie wchodzi w skład oferty elementy aranżacyjne lokalu (wykończenie posadzek, wyposażenie łazienek, meble, AGD, elementy dekoracyjne itp.), jak również układ kolorów i sposób malowania.

