



DOM POD LIPĄ LOKAL

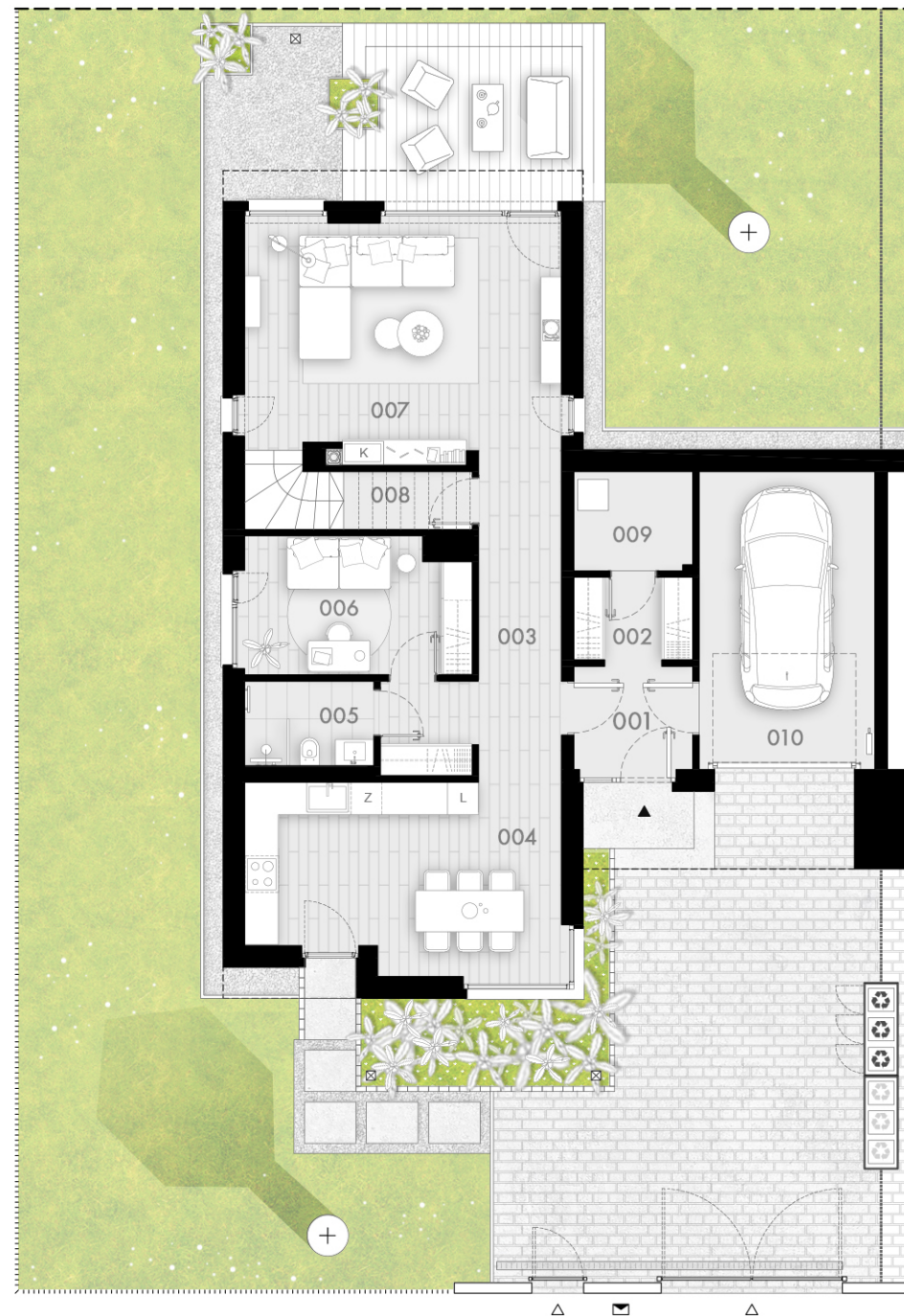
A

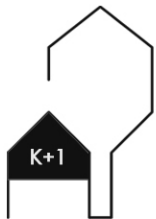
POWIERZCHNIA UŻYTKOWA BEZ SCHODÓW: 187,76 m²
POWIERZCHNIA UŻYTKOWA ZE SCHODAMI: 192,94 m²
POWIERZCHNIA DZIAŁKI: 519 m²

PARTER

001	WIATROŁAP	4,47 m ²
002	GARDEROBA	3,56 m ²
003	KOMUNIKACJA	12,98 m ²
004	KUCHNIA Z JADALNIĄ	21,15 m ²
005	ŁAZIENKA	4,00 m ²
006	GABINET	11,14 m ²
007	POKÓJ DZIENNY	27,59 m ²
008	SCHOWEK	1,77 m ²
009	POMIESZCZENIE TECHNICZNE	4,27 m ²
010	GARAŻ	19,31 m ²
ŁĄCZNIE		110,24 m ²

Powierzchnia użytkowa lokalu jest określona zgodnie z normą PN-ISO 9836 tj. w stanie wykończonym na poziomie podłogi. Przedstawiona aranżacja i wykończenie mają charakter wyłącznie przykładowy. W szczególności, nie wchodzi w skład oferty elementy aranżacyjne lokalu (wykończenie posadzek, wyposażenie łazienek, meble, AGD, elementy dekoracyjne itp.), jak również układ kolorów i sposób malowania.





DOM POD LIPĄ LOKAL

A

POWIERZCHNIA UŻYTKOWA BEZ SCHODÓW: 187,76 m²
POWIERZCHNIA UŻYTKOWA ZE SCHODAMI: 192,94 m²
POWIERZCHNIA DZIAŁKI: 519 m²

PIĘTRO

011	KOMUNIKACJA	11,70 m ²
012	SYPIALNIA	16,14 m ²
013	GARDEROBA	4,50 m ²
014	ŁAZIENKA	7,37 m ²
015	SYPIALNIA	8,91 m ²
016	ŁAZIENKA	5,20 m ²
017	WC	1,54 m ²
018	SYPIALNIA	11,08 m ²
019	SYPIALNIA	11,08 m ²
020	SCHODY	5,18 m ²
ŁĄCZNIE		82,70 m ²

Powierzchnia użytkowa lokalu jest określona zgodnie z normą PN-ISO 9836 tj. w stanie wykończonym na poziomie podłogi. Przedstawiona aranżacja i wykończenie mają charakter wyłącznie przykładowy. W szczególności, nie wchodzi w skład oferty elementy aranżacyjne lokalu (wykończenie posadzek, wyposażenie łazienek, meble, AGD, elementy dekoracyjne itp.), jak również układ kolorów i sposób malowania.

