



DOM POD LIPĄ



POZNAJ
NIEZWYKLE
MIEJSCE

TWOJE MIEJSCE...



MIEJSCE, KTÓRE POZWALA ROZWINĄĆ SKRZYDŁA

Wierzymy, że najcenniejsze w życiu emocje związane są z domem. Wierzymy także, że przestrzeń, która nas otacza wpływa na nasze samopoczucie. Właśnie z tego powodu zaprojektowaliśmy Dom Pod Lipą w taki sposób, jakbyśmy sami mieli w nim mieszkać.



MIEJSCE IDEALNE NA RODZINNE Gniazdo...

Przekazujemy Wam funkcjonalny i energooszczędny dom z przytulnymi i pełnymi światła pomieszczeniami. Jego elewacja zostanie wykonana ze szlachetnych materiałów. Wasza rodzina znajdzie tu dla siebie komfortową przestrzeń. Chcemy abyście codziennie w tym miejscu doświadczali radości. Życzymy Wam, abyście żyli slow, celebrując świadomie każdą chwilę.





... TO MIEJSCE Z SERCEM

Kuchnia i salon staną się sercem Waszego domu. Na piętrze czekają na Was ustawne wnętrza o pełnej wysokości. Wśród nich wygodna sypialnia rodziców z własną łazienką i garderobą. Na parterze będziecie mogli urządzić gabinet lub dodatkowy pokój. Natomiast w garażu oprócz samochodu, pomieścicie rowery.



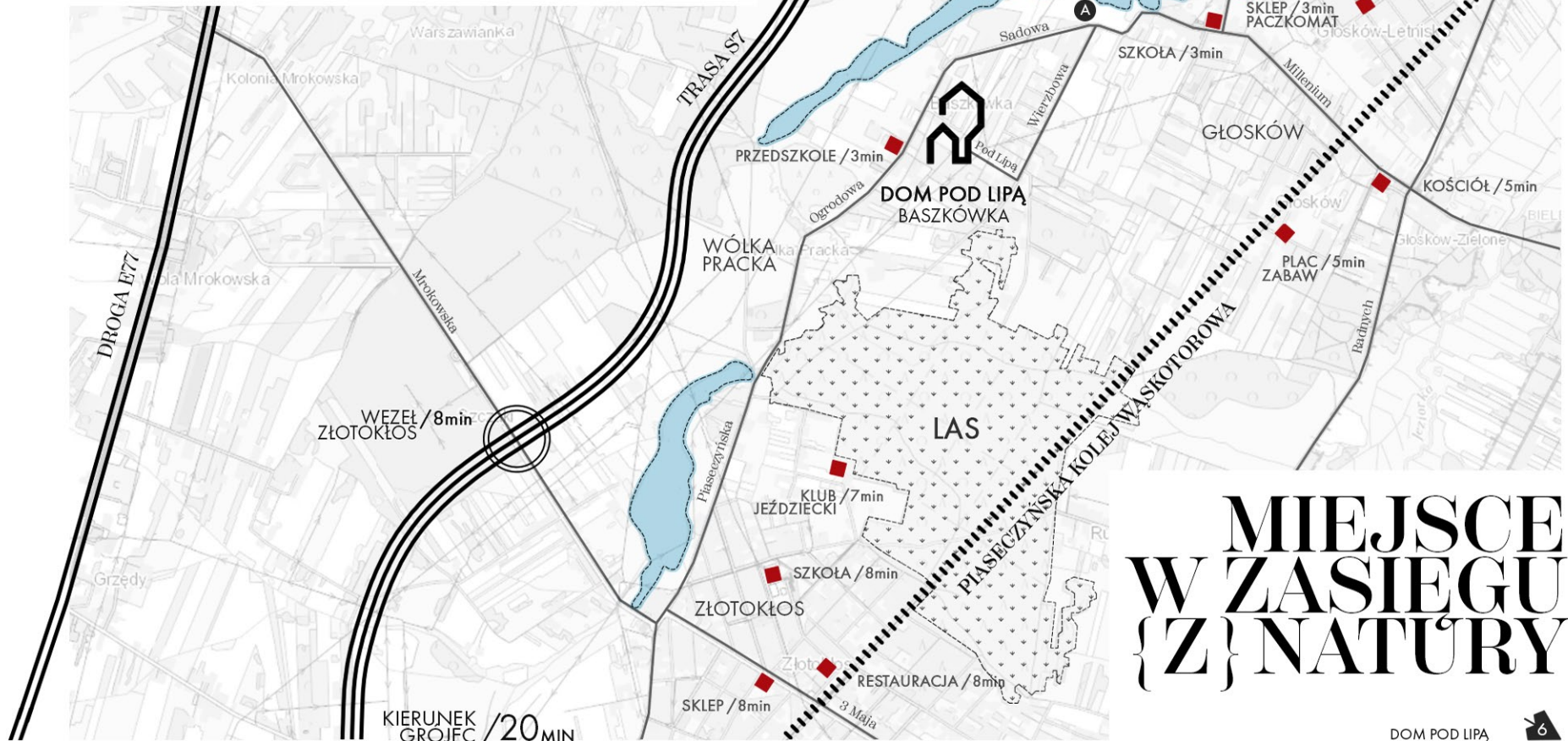
TO MIEJSCE TO. COS WIĘCEJ NIZ TYLKO DOM

Zimą w słoneczne dni będziecie mogli ogrzewać się przy kominku popijając herbatę, a latem na tarasie celebrować spotkania ze znajomymi. W salonie zaprojektowaliśmy naprawdę duże okno, abyście o każdej porze roku mogli delektować się bliskim kontaktem z naturą.

Chcemy żeby żyło się Wam naprawdę komfortowo.

Dom Pod Lipą to niezwykle miejsce. Powstaje przy ulicy Pod Lipą, w Baszkówce - w otoczeniu zieleni oraz w bliskiej odległości od ośrodków miejskich. Dzięki temu w zasięgu ręki będziecie mieli miejskie wygody, które usprawnią codzienne funkcjonowanie Waszej rodziny.

Przystanek linii L12, którym dojdziecie do Piaseczna znajduje się tuż obok Waszego domu. Do autobusu linii 727, którym dostaniecie się na stację Metro Wilanowska – dojdziecie w 3 minuty. Dojazd do trasy S7 (węzeł Antoninów) zajmie Wam 6 minut - z tego miejsca do Warszawy można dotrzeć zaledwie w kwadrans. Na drogę do centrum Piaseczna trzeba natomiast zarezerwować 12 minut. Gdy jednak pojawi się potrzeba odpoczynku - wróćcie do Domu Pod Lipą. Spójrzcie tylko na mapę jakie to proste!



MIEJSCE W ZASIĘGU {Z} NATURY



POŚRÓD
POL
ZIELENI



TUŻ
OBLÓK
LASU...





LOKAL A

POWIERZCHNIA UŻYTKOWA BEZ SCHODÓW: 187,76 m²
 POWIERZCHNIA UŻYTKOWA ZE SCHODAMI: 192,94 m²
 POWIERZCHNIA DZIAŁKI: 519 m²

LOKAL B

POWIERZCHNIA UŻYTKOWA BEZ SCHODÓW: 187,76 m²
 POWIERZCHNIA UŻYTKOWA ZE SCHODAMI: 192,94 m²
 POWIERZCHNIA DZIAŁKI: 504 m²



POD LIPĄ!



WITAJ {W} DOMIU





DOM POD LIPĄ LOKAL A

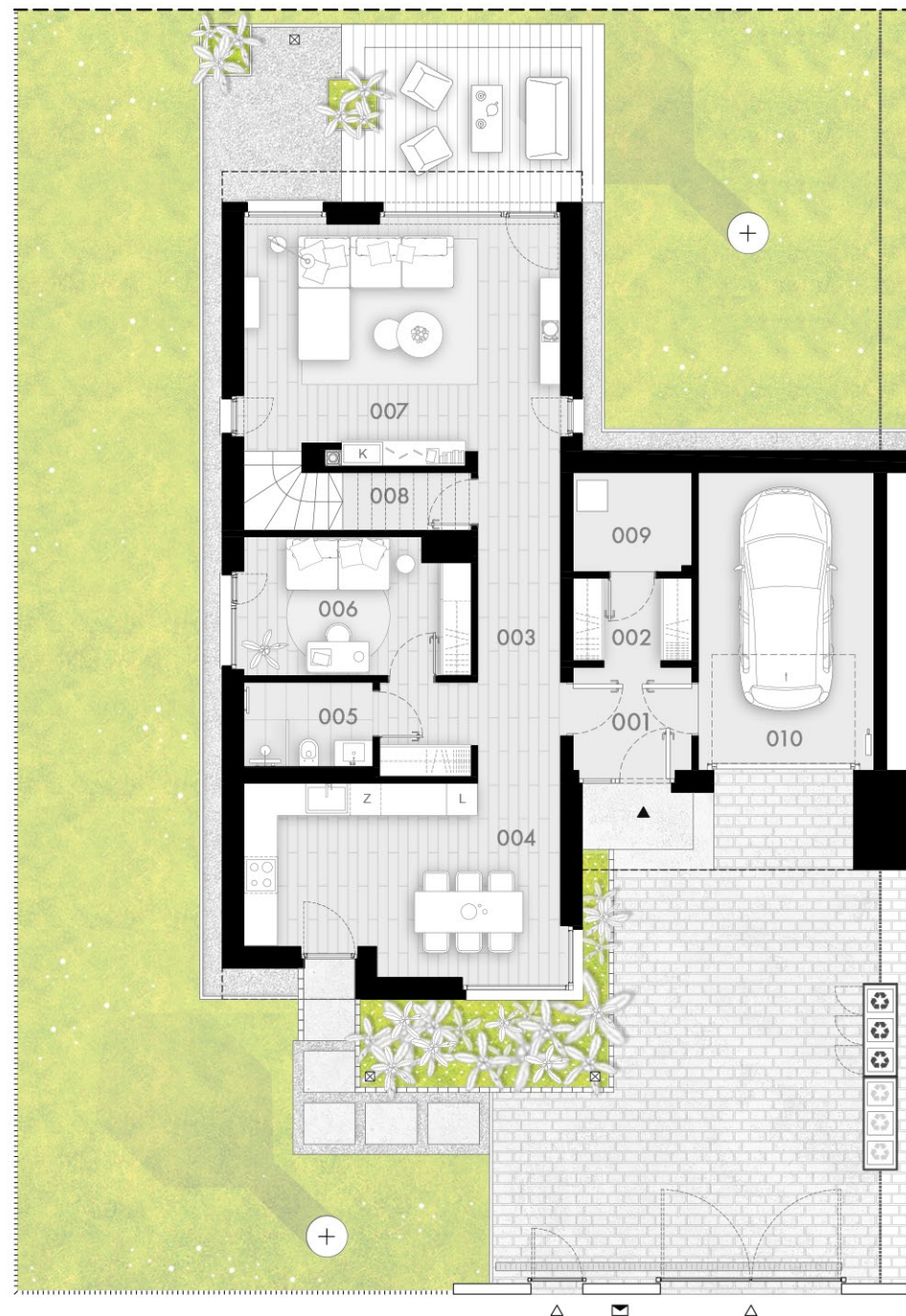
A

POWIERZCHNIA UŻYTKOWA BEZ SCHODÓW: 187,76 m²
POWIERZCHNIA UŻYTKOWA ZE SCHODAMI: 192,94 m²
POWIERZCHNIA DZIAŁKI: 519 m²

PARTER

001	WIATROŁĄP	4,47 m ²
002	GARDEROBA	3,56 m ²
003	KOMUNIKACJA	12,98 m ²
004	KUCHNIA Z JADALNIĄ	21,15 m ²
005	ŁAZIENKA	4,00 m ²
006	GABINET	11,14 m ²
007	POKÓJ DZIENNY	27,59 m ²
008	SCHOWEK	1,77 m ²
009	POMIESZCZENIE TECHNICZNE	4,27 m ²
010	GARAŻ	19,31 m ²
ŁĄCZNIE		110,24 m ²

Powierzchnia użytkowa lokalu jest określona zgodnie z normą PN-ISO 9836 tj. w stanie wykończonym na poziomie podłogi. Przedstawiona aranżacja i wykończenie mają charakter wyłącznie przykładowy. W szczególności, nie wchodzi w skład oferty elementy aranżacyjne lokalu (wykończenie posadzek, wyposażenie łazienek, meble, AGD, elementy dekoracyjne itp.), jak również układ kolorów i sposób malowania.





DOM POD LIPĄ

LOKAL

A

POWIERZCHNIA UŻYTKOWA BEZ SCHODÓW: 187,76 m²
POWIERZCHNIA UŻYTKOWA ZE SCHODAMI: 192,94 m²
POWIERZCHNIA DZIAŁKI: 519 m²

PIĘTRO

011	KOMUNIKACJA	11,70 m ²
012	SYPIALNIA	16,14 m ²
013	GARDEROBA	4,50 m ²
014	ŁAZIENKA	7,37 m ²
015	SYPIALNIA	8,91 m ²
016	ŁAZIENKA	5,20 m ²
017	WC	1,54 m ²
018	SYPIALNIA	11,08 m ²
019	SYPIALNIA	11,08 m ²
020	SCHODY	5,18 m ²
ŁĄCZNIE		82,70 m ²

Powierzchnia użytkowa lokalu jest określona zgodnie z normą PN-ISO 9836 tj. w stanie wykończonym na poziomie podłogi. Przedstawiona aranżacja i wykończenie mają charakter wyłącznie przykładowy. W szczególności, nie wchodzi w skład oferty elementy aranżacyjne lokalu (wykończenie posadzek, wyposażenie łazienek, meble, AGD, elementy dekoracyjne itp.), jak również układ kolorów i sposób malowania.





DOM POD LIPĄ

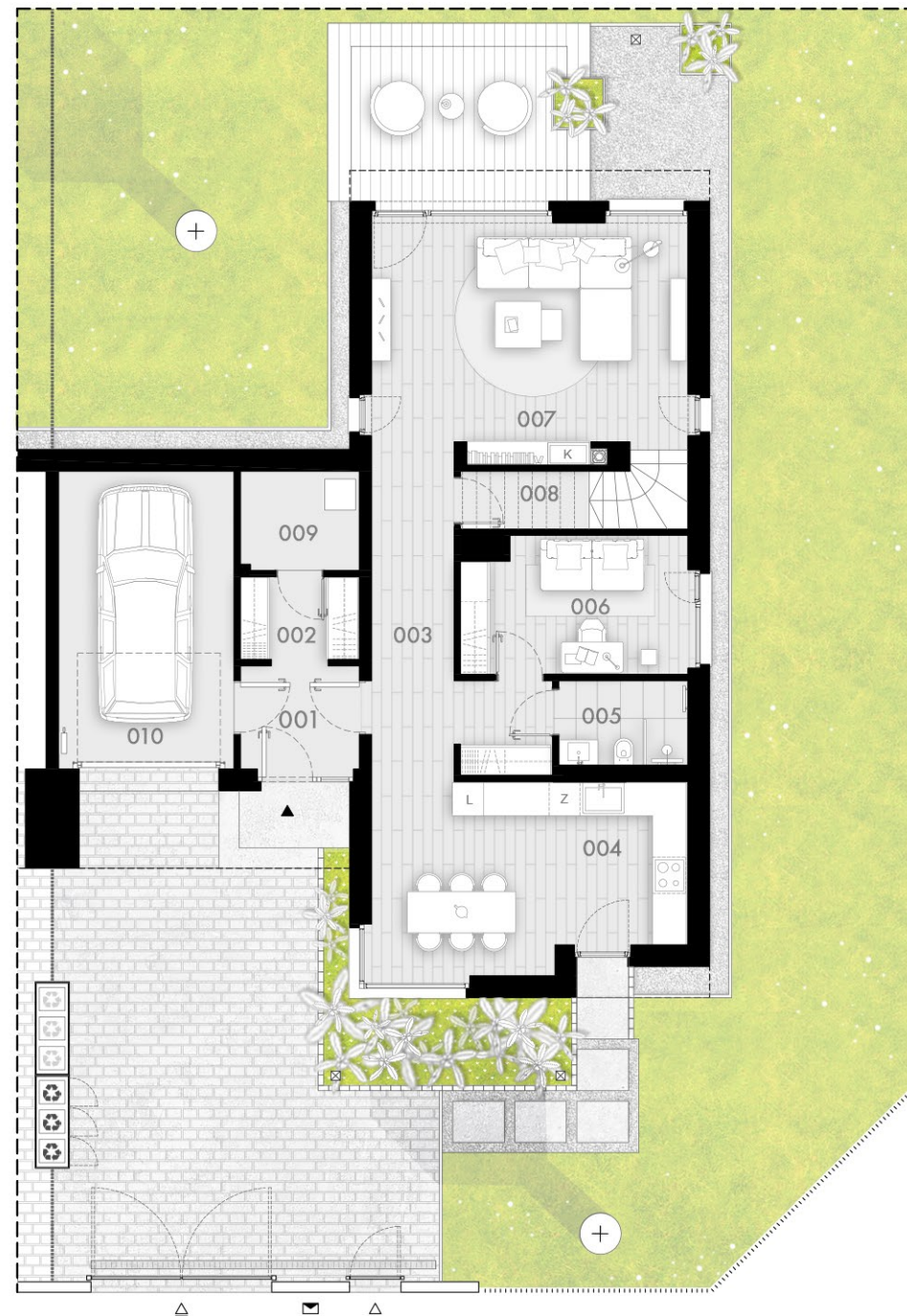
LOKAL B

POWIERZCHNIA UŻYTKOWA BEZ SCHODÓW: 187,76 m²
POWIERZCHNIA UŻYTKOWA ZE SCHODAMI: 192,94 m²
POWIERZCHNIA DZIAŁKI: 504 m²

PARTER

001	WIATROŁAP	4,47 m ²
002	GARDEROBA	3,56 m ²
003	KOMUNIKACJA	12,98 m ²
004	KUCHNIA Z JADALNIĄ	21,15 m ²
005	ŁAZIENKA	4,00 m ²
006	GABINET	11,14 m ²
007	POKÓJ DZIENNY	27,59 m ²
008	SCHOWEK	1,77 m ²
009	POMIESZCZENIE TECHNICZNE	4,27 m ²
010	GARAŻ	19,31 m ²
ŁĄCZNIE		110,24 m ²

Powierzchnia użytkowa lokalu jest określona zgodnie z normą PN-ISO 9836 tj. w stanie wykończonym na poziomie podłogi. Przedstawiona aranżacja i wykończenie mają charakter wyłącznie przykładowy. W szczególności, nie wchodzi w skład oferty elementy aranżacyjne lokalu (wykończenie posadzek, wyposażenie łazienek, meble, AGD, elementy dekoracyjne itp.), jak również układ kolorów i sposób malowania.





DOM POD LIPĄ

LOKAL B

POWIERZCHNIA UŻYTKOWA BEZ SCHODÓW: 187,76 m²
POWIERZCHNIA UŻYTKOWA ZE SCHODAMI: 192,94 m²
POWIERZCHNIA DZIAŁKI: 504 m²

PIĘTRO

011	KOMUNIKACJA	11,70 m ²
012	SYPIALNIA	16,14 m ²
013	GARDEROBA	4,50 m ²
014	ŁAZIENKA	7,37 m ²
015	SYPIALNIA	8,91 m ²
016	ŁAZIENKA	5,20 m ²
017	WC	1,54 m ²
018	SYPIALNIA	11,08 m ²
019	SYPIALNIA	11,08 m ²
020	SCHODY	5,18 m ²
ŁĄCZNIE		82,70 m ²

Powierzchnia użytkowa lokalu jest określona zgodnie z normą PN-ISO 9836 tj. w stanie wykończonym na poziomie podłogi. Przedstawiona aranżacja i wykończenie mają charakter wyłącznie przykładowy. W szczególności, nie wchodzi w skład oferty elementy aranżacyjne lokalu (wykończenie posadzek, wyposażenie łazienek, meble, AGD, elementy dekoracyjne itp.), jak również układ kolorów i sposób malowania.



TO MIEJSCE TO Z GRUNTU WARTOŚCIOWA INWESTYCJA

DESIGN

– ponadczasowa architektura budynków połączona z przemyślanym i funkcjonalnym wnętrzem oraz pełnym zagospodarowaniem działki. Wasz dom będzie wygodny.

FUNKCJONALNE WNĘTRZE

– wiele lat doświadczeń w projektowaniu sprawiło, że wiemy jakie rozwiązania sprawdzą się w użytkowaniu najlepiej.

MATERIAŁY

– ręcznie formowane płytki na elewacji, szlachetna kostka przed domem, ciepłe drewno na tarasie, betonowe donice na kwiaty, ukryty śmietnik. Ten dom się wyróżni.

OŚWIETLENIE

– dobrze dobrana ilość, umiejscowienie czy design oświetlenia sprawi, że będzie przytulnie.

ZIELEŃ

– bez niej się nie obędzie. Będziecie ją mieli w strefie wejścia i od strony tarasu. To przyjazne i ekologiczne rozwiązanie.

TANIE UŻYTKOWANIE

– optymalna ilość przeszkleń, trzyszybowe okna, odpowiednia ekspozycja, wentylacja mechaniczna z rekuperacją, pompa ciepła oraz ogrzewanie podłogowe sprawią, że Wasz dom będzie ekonomiczny w użytkowaniu.

MOŻLIWOŚĆ ZMIAN

– zapytajcie o nie - jeśli się da, to wprowadzimy je dla Was na etapie budowy. Prosty układ konstrukcyjny umożliwi Wam wprowadzenie zmian także w przyszłości.

OPCJE DODATKOWE

– przygotowaliśmy dom pod montaż instalacji fotowoltaicznej, gdyby zależało Wam na dodatkowym zmniejszeniu kosztów jego użytkowania. Możecie także zamontować kominek w salonie. W garażu natomiast będziecie mieć możliwość ładowania auta elektrycznego.



TWORZYMY MIEJSCA, W KTÓRYCH WARTO ZAPUSCIĆ KORZENIE

Dom Pod Lipą to butikowa inwestycja. Czujemy się odpowiedzialni za jakość przestrzeni, którą dla Was tworzymy. Dokładamy więc wszelkich starań na każdym etapie jej przygotowania.

Możecie nam zaufać - mamy za sobą dwudziestoletnie doświadczenie w projektowaniu domów wielorodzinnych i budynków użyteczności publicznej. Podobnie jak współpracujący z nami projektanci. Wiemy jak to robić dobrze.



Chcecie dowiedzieć się o nas więcej?
Spotkajcie się z nami!
Serdecznie zapraszamy.

 biuro@mzdom.pl

 www.mzdom.pl

 +48 798 398 306